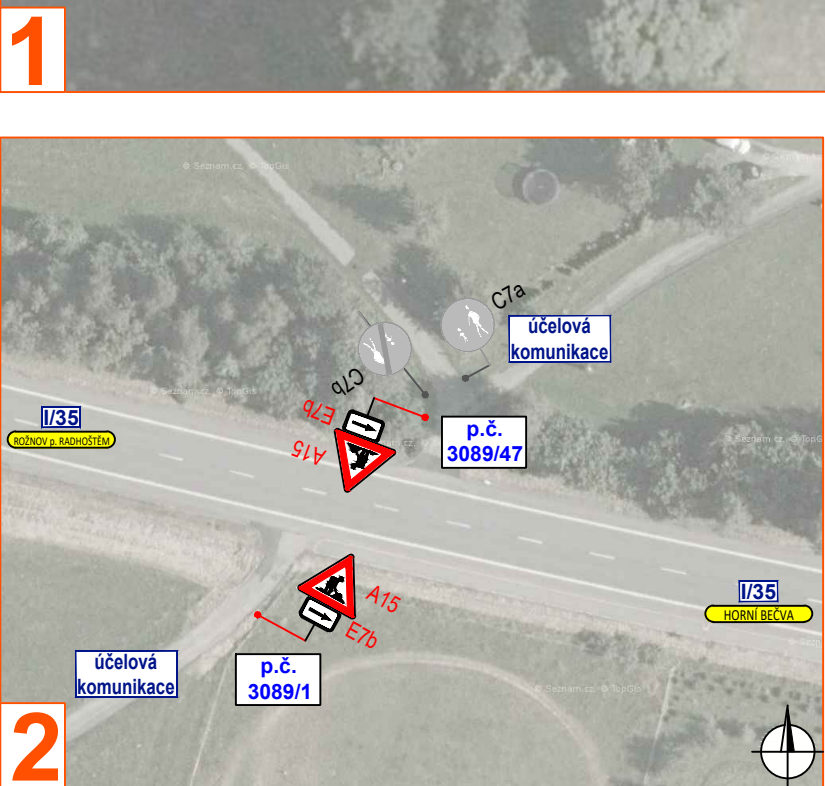
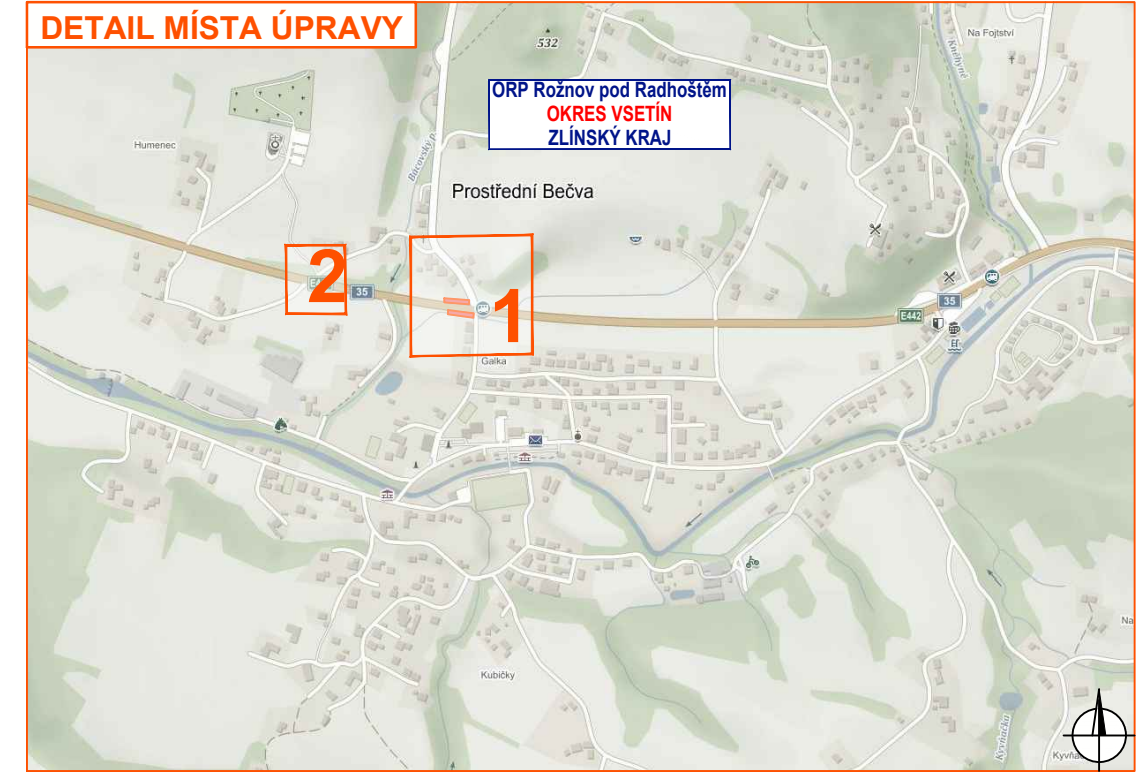
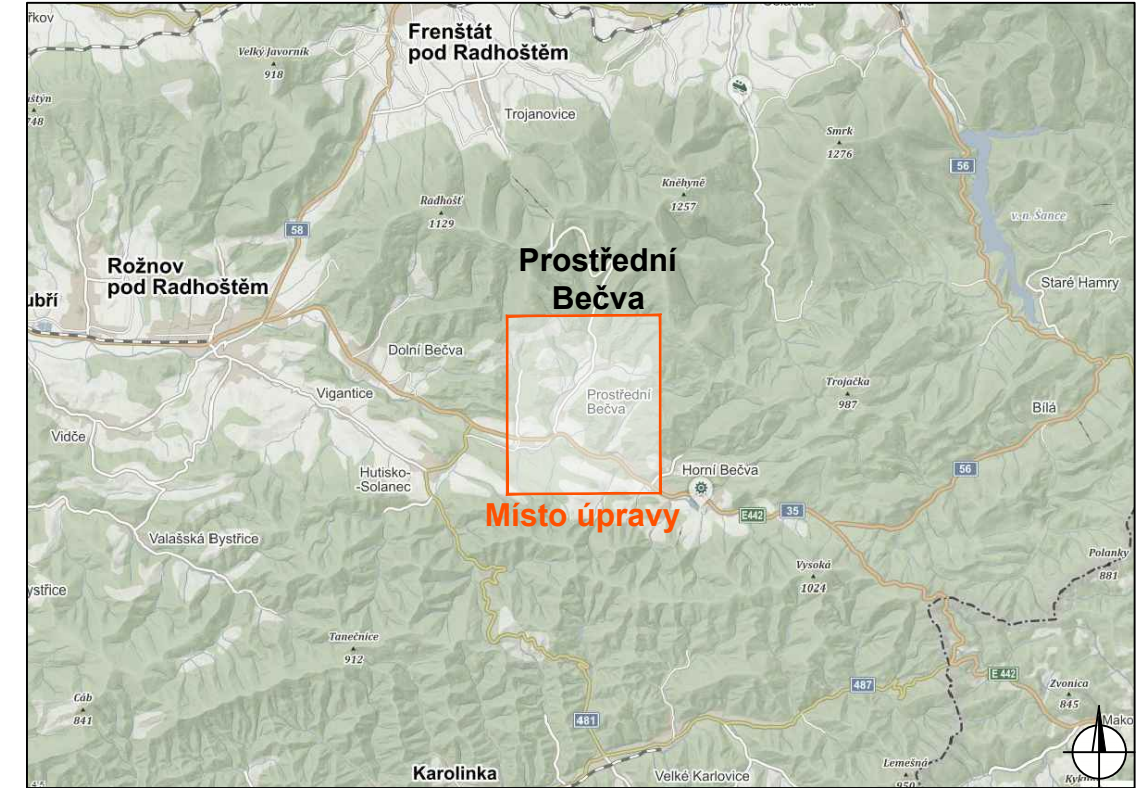
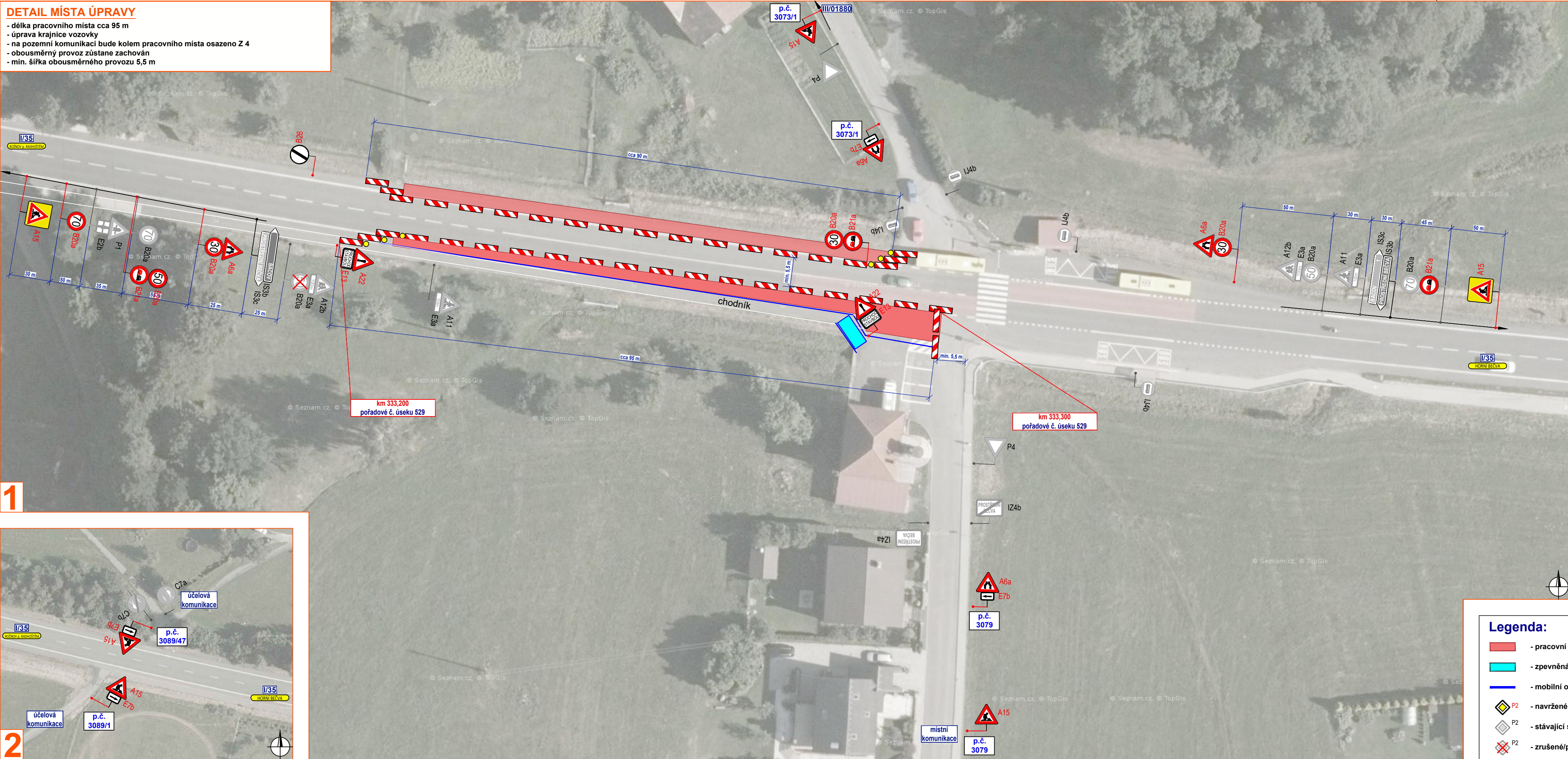


DETAIL MÍSTA ÚPRAVY

- délka pracovního místa cca 95 m
- úprava krajnice vozovky
- na pozemní komunikaci bude kolem pracovního místa osazeno Z 4
- obousměrný provoz zůstane zachován
- min. šířka obousměrného provozu 5,5 m



- Legenda:**
- pracovní místo
 - zpevněná plocha
 - mobilní oplotení
 - P2 - navržené přechodné svíslé dopravní značení
 - P2 - stávající svíslé dopravní značení
 - P2 - zrušené/přesunutě stávající svíslé dopravní značení

Souhlasíme s přechodnou úpravou, uzavírkou a zvláštním užíváním pozemní komunikace. V souladu s ustanovením § 36 odst. 3 zák. č. 500/2004 Sb. Správního řádu se vzdáváme práva vyjádřit se k podkladům rozhodnutí.

Dopravní značení, které bude v rozporu s přechodným dopravním značením bude dočasně zneplatněno.

VYPRACOVAL	ZAVADIL	<i>Zavada</i>	NVB LINE
KONTROLOVAL	JANATA	<i>Janata</i>	
INVESTOR	OBEC PROSTŘEDNÍ BEČVA		
ZHOTOVITEL	PORR a.s.		
STAVBA	AUTOBUSOVÁ ZASTÁVKA A ÚPRAVA KŘÍŽOVATKY I/35 x III/01880		
VÝKRES	DOPRAVNĚ INŽENÝRSKÁ OPATŘENÍ - ETAPA II		
752 x 297	PŘECHODNÁ ÚPRAVA PROVOZU		
DATUM	22. 3. 2023		NAŠE ZN.
			ZK-23-0177